

**Bo lokalt –  
lev globalt**



**Sollefteå  
Stadsnät**



## Med lokalt engagemang för framtiden

Sollefteå Stadsnät byggs, ägs och drivs av Sollefteå kommun och binder ihop Sollefteå med resten av världen. Vi bidrar till att hela Sverige enligt politiska beslut ska få tillgång till snabbt bredband år 2025. Stadsnätet möjliggör för dig att bo, jobba och studera var du vill, samtidigt som du kan umgås globalt.

Ledstjärnor för Sollefteå Stadsnät är Närhet och Kvalitet. Vi finns i lokala kontor i Sollefteå och Junsele med tillgänglighet, engagemang och lokal kännedom som gör oss unika. Personalen är delaktig i alla led, från försäljning och installation till kundtjänst och drift. Alla anställda bor i kommunen, vilket borgar för driv och engagemang.

Vårt bredbandsnät är helt byggt på fiber – en framtidssäker teknik som håller hög kvalitet och leveranssäkerhet. Vi arbetar ständigt med utbyggnad, uppdatering och utveckling av nätet för att bibehålla en hög kvalitet.

Solatium Hus&Hem AB

## TRIVSEL OCH TRYGGHET I ETT HÅLLBART BOENDE

Lediga lägenheter och lokaler hittar du på vår hemsida.

[www.solatium.se](http://www.solatium.se)

[uthyrning.solatium@solleftea.se](mailto:uthyrning.solatium@solleftea.se)

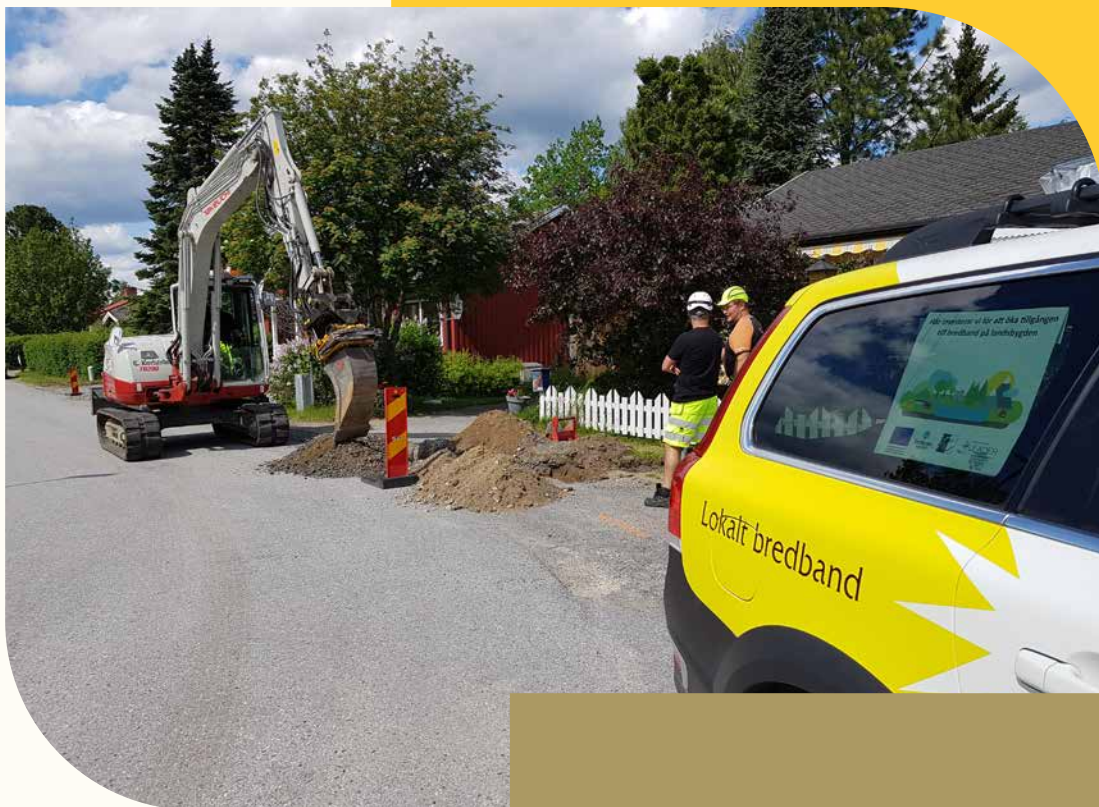
Glöm inte att följa oss!



SOLATIUM



Shutterstock.com | Ingermarie



[www.serverado.se](http://www.serverado.se)

## TV-tjänster för fastigheter, privatpersoner och företag.

Oberoende och öppen TV-tjänst där du får fler TV-kanaler. Välj mellan kanalpaket från Allente, Bahnhof, Hoist och Intertain.

**SERVERADO**<sup>™</sup>



# Välj tjänster och leverantörer

I vårt öppna stadsnät råder fri konkurrens. Du kan välja vem som ska leverera internet, tv och andra bredbandstjänster till dig precis som du vill. Är du inte nöjd kan du enkelt byta. Konkurrensen gör att kvaliteten höjs och priserna pressas, vilket innebär att även mindre och lokala leverantörer kan erbjuda samma villkor.

Använd internet som du vill. Från videosamtal med barnbarnen till att ladda ner appar, välja tv-kanaler och hyra filmer samt spela de senaste spelen. En fiberanslutning klarar att flera i samma hushåll är uppkopplade samtidigt, utan att det laggar eller hackar. Du behöver inte heller vara orolig att ”surfen ska ta slut” då internet via stadsnätet innebär obegränsad surf/nedladdning. Hur snabbt du surfar på internet bestämmer du själv genom valet av tjänst. Med en stadsnätsanslutning kan du också välja smartahem-tjänster, såsom övervakning, larm, trygghetslarm, vårdtjänster och andra e-tjänster.

## Sänk dina månadskostnader

Vid jämförelse mellan tjänsterna via fiberanslutning och anslutning via t.ex. telefonjacket är vår erfarenhet att det från dag 1 lönar sig med en fiberanslutning i stadsnätet för normalanvändaren. Detta inkluderar alla kostnader för anslutning, månadskostnad för nätavtal samt kostnaden för de tjänster en normalanvändare använder.

## Ersätter det fasta telenätet

Avvecklingen av det fasta telenätet är inte en risk – den är ett faktum. Flera telestationer inom Sollefteå kommun är redan nedlagda och fler nedläggningar är planerade. Där det då inte är anslutet med fiber kan det vara svårt att få ett väl fungerande bredband med den kvalitet man vill ha. Med en fiberanslutning har du den bredbandsanslutning som krävs för både dagens och morgondagens internetbaserade tjänster.





# Skarvning. Mätning. Projektering.

Vi har stolta samarbeten med Sollefteå Stadsnät, Jämtkraft, Vattenfall, One Nordic, Svenska Kraftnät m.fl.



# Så här går det till

## AVTAL

Den som vill ansluta sitt hus till Sollefteå Stadsnäts fibernät tecknar ett avtal. Om du inte tecknat något avtal kan du kontakta oss per mail eller telefon för att få veta kostnad och andra förutsättningar.

## BEKRÄFTELSE

Stadsnätet skickar ut en bekräftelse på ditt avtal. Därefter är avtalet bindande.

## MARKAVTAL

På vissa ställen är det nödvändigt att passera andra fastigheter för en anslutning. I dessa fall tecknar vi markavtal med berörda fastighetsägare, för att reglera stadsnätets rätt och villkor för att förlägga kabeln i marken.

## EGEN GRÄVNING

Varje fastighetsägare som ansluter sitt hus ansvarar för grävning och förläggning på egen fastighet från husvägg fram till anslutningspunkt. Sollefteå Stadsnät skickar ut en tidplan, en karta som visar anslutningspunkt samt anvisning om hur den egna grävningen ska utföras.

## GRÄVNING/FÖRLÄGGNING

Där stadsnätet utför grävning, tex fram till anslutningspunkter och mellan fastigheter både i tätort och på landsbygd, görs direkt en grov återställning. Slutgiltig återställning görs i ett senare skede. Grävhelp för grävning på egen fastighet erbjuds i vissa fall. Kontakta oss för mer information.

## INSTALLATION

Först kopplar vi ihop ditt hus med vårt befintliga fibernät genom att blåsa in fiber i de nya slangarna som grävts ner. Sedan installerar vi medieboxen hos dig. Alla installationer föregås av en tidsbokning.

## DRIFTSÄTTNING

Vi dokumenterar, kontrollerar och aktiverar fiberanslutningen. Tekniker rapporterar anslutningen som färdig och bekräftelse skickas ut till kund.

## BESTÄLLNING TJÄNST

Nu är du ansluten till Sollefteå Stadsnät och kan beställa tjänst!

”Fundera på vilken hastighet du behöver för din anslutning. 10 Mbit/s är tillräckligt för en person som mailar, surfar på internet och använder sociala medier. De riktigt höga hastigheterna på uppemot 1 000 Mbit/s är mer för den stora familjen, där flera personer tittar på tv, surfar och spelar på olika enheter samtidigt.”



# Gör som familjen Buhr!

**Familjen Buhr, en familj med två barn, bestämde sig för att ansluta sig till vårt fibernät. Självklart blev vi nyfikna på hur de funderade inför det beslutet.**

– Vi började som de flesta andra med det traditionella kopparnätet när vi flyttade in i huset, berättar Frederick och Petra Buhr. Men för en familj på fyra personer med många uppkopplade enheter igång samtidigt, ett flertal tv-apparater, datorer, surfplattor, telefoner, tv-spel samt vitvaror, larm och poolanläggning insåg vi ganska snart att det inte räckte till för våra behov.

Först valde de att testa en luftburen lösning, men insåg snart att det inte var fullt tillräckligt för att lösa de problem som familjen hade med uppkopplingen.

– Vi upptäckte ganska så snart att det kan vara lite si och så med mottagning/uppkoppling och under pandemin där barnens skolarbete i perioder helt eller delvis bedrivits på distans från hemmet blev vi tvungna att titta efter en annan lösning med stabilare uppkoppling än den som det luftburna kan erbjuda i vårt fall.

Diskussionerna hemma tillsammans med samtal med andra som redan anslutit sig till fiber via stadsnätet och blivit väldigt nöjda gjorde att valet till slut blev enkelt.

**”Det var en självklarhet att höra av sig till Sollefteå Stadsnät”**

– Det blev en självklarhet att höra av sig till Sollefteå Stadsnät och nu ska vi ansluta oss till fiber från dem! Nästa steg vi funderar på blir att ansluta företaget till Sollefteå Stadsnäts fiber eftersom vi även där skickar och tar emot stora mängder filer och film.

Koppla upp och koppla o  
med bredband från Arko

**060-600 71 71 | [bredband@arkaden.se](mailto:bredband@arkaden.se)  
[www.arkaden.se](http://www.arkaden.se)**





av  
aden.

**Arkaden** bredband



3 GOD HÄLSA OCH  
VÄLBEFINNANDE



11 HÅLLBARA STÄDER  
OCH SAMHÄLLEN



## För unga och miljön – vår framtid

Sollefteå Stadsnät vill hjälpa barn och ungdomar att prova på och utöva idrotter och fritidsaktiviteter, för rörelse, välbefinnande och god hälsa. Förutom att sponsra idrottsklubbar/föreningar och evenemang, stöttar vi också miljöarbete.

Den sponsrade parten ska bedriva ungdomsverksamhet och sponsringsmedlen ska främst gå till denna. Parten

bör ha ett program för hur man arbetar mot användning av alkohol, droger och prestationshöjande preparat.

Utöver sponsring låter vi också unga prova på att arbeta i vår organisation. I vissa fall händer det att dessa ”sommarkatter” finner sin plats och blir kvar hos oss en längre tid.

## LÅNG TRADITION OCH HÖG KVALITET

Vi är en av branschens äldsta och mest välrenommerade företag när det gäller högspänningskablar, fiber- och elkabelschakt, plöjning, fiberflottning & blåsning.

**E. Karlströms AB**



”Du bör tänka igenom några saker inför grävning. Något av det viktigaste är var fibern ska gå in i fastigheten. Tänk på att det ska finnas tillgång till ström för boxen, som ska sitta inomhus på markplan och så centralt i huset som möjligt. Och du – tänk på att fibern ska ligga på minst 35 cm djup.”



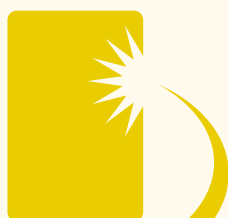
Besöksadress:  
Sollefteå Stadsnät  
Granvågsvägen 3  
881 33 Sollefteå

Postadress:  
Sollefteå Stadsnät  
Sollefteå kommun  
881 80 Sollefteå

0620-68 28 30

[stadsnat@solleftea.se](mailto:stadsnat@solleftea.se)

[www.sollefteastadsnat.se](http://www.sollefteastadsnat.se)



Sollefteå  
Stadsnät